

ELITE DAISY

LED

Surface Mounted Lighting Fixtures With Lens

Luminaire Apparents Avec Lentille

APPLICATION AREAS

Shopping Malls
Supermarkets
Offices
Meeting rooms
Stores
Hospitals
Schools
Corridors

DOMAINES D'UTILISATION

Centres Commerciaux
Supermarchés
Bureaux
Salles de Réunions
Magasins
Hopitaux
Ecoles
Couloirs

BODY

Anodized aluminum with satin finishing. Black and white color options with elegant design.

LENS

With 50° or 80° lens.

DIFFUSER

UV stabilized frosted diffuser.

CONVERTER

Compatible with ENEC standards.

LED

LED modules with 60.000 hours lifetime LUMILEDS / SAMSUNG / NICHIA brand LEDs.

CORPS

Corps en aluminium anodisé, satiné. Design élégant. Couleurs blanc, noir disponibles.

LENS

Avec lentille 50° ou 80°.

DIFFUSEUR

Diffuseur givré. Anti UV.

CONVERTEUR

Convertisseur, conforme aux normes ENEC.

LED

Modules LED – Durée de vie 60.000 heures avec LED de marque LUMILEDS / SAMSUNG / NICHIA.



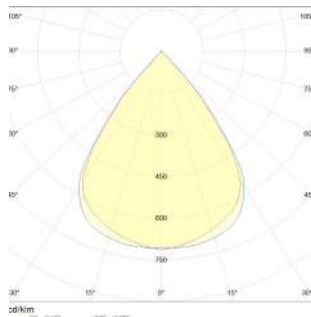
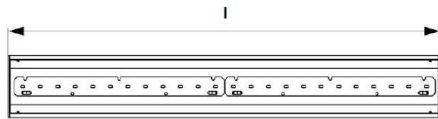
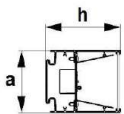
Color Options
Options de Couleur



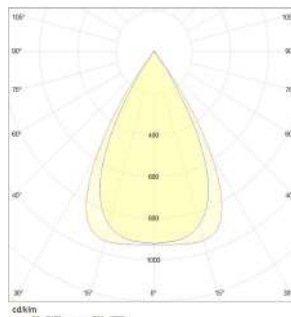
LED Type / Type LED

Color Rendering Index / Indice de Rendu des Couleurs: (CRI): Ra>80

Code	Power Puissance (W)	LED Type Type De LED	LED Module Module LED	Lum. Flux Flux Lum. (lm)	Color Temperature Température De Couleur (K)	Dimensions (mm)			Weight Poids (kg)	Packing Quantity Colisage	Pcs./20" Container Pcs./20" Conteneur
						a	l	h			
PL10U12L15C	16	2835 SMD	PCB	2000	2700 - 6500	47	578	73	1.2	2	3635
PL10U13L15C	22	2835 SMD	PCB	2995	2700 - 6500	47	858	73	1.7	2	3635
PL10U14L15C	29	2835 SMD	PCB	3995	2700 - 6500	47	1138	73	2.3	2	2835
PL10U15L15C	37	2835 SMD	PCB	4995	2700 - 6500	47	1418	73	2.9	2	2295
PL10U16L15C	44	2835 SMD	PCB	5990	2700 - 6500	47	1698	73	3.5	2	1970
PL10U17L15C	52	2835 SMD	PCB	6990	2700 - 6500	47	1978	73	4.0	2	1560
PL10U18L15C	60	2835 SMD	PCB	7985	2700 - 6500	47	2258	73	4.6	2	1560
PL10U19L15C	66	2835 SMD	PCB	8985	2700 - 6500	47	2538	73	5.2	2	1560
PL10U10L15C	75	2835 SMD	PCB	9985	2700 - 6500	47	2818	73	5.7	2	1255



80° Light Beam



50° Light Beam

V / Hz 220 - 240 / 50 - 60

Options	Options
Dimmable electronic ballast or convertor. Emergency kit	Ballast électronique dimmable ou converteur. Kit d'urgence.
NOTE	NOTE
Given lumen values are net delivered luminaire output lumens.	Les valeurs de lumens données sont les lumens de sortie nets du luminaire.
Given power values are total consumed AC power of the luminaire.	Les valeurs de puissance données sont la puissance AC totale consommée du luminaire.