



ELITE DAISY DIRECT / INDIRECT

LED

Suspended Lighting Fixtures With Lens

Luminaire suspendus Avec Lentille

BODY

Anodized aluminum with satin finishing. Black and white color options with elegant design.

LENS

With 50° or 80° lens.

DIFFUSER

UV stabilized frosted diffuser.

CONVERTER

Compatible with ENEC standards.

LED

LED modules with 60.000 hours lifetime LUMILEDS / SAMSUNG / NICHIA brand LEDs.

SUSPENSION

Composed of 1mm steel wire rope and nickel-plated brass components. Suspension height is adjustable. Supplied with transparent electric cord and ceiling mounted electrical junction box with aesthetic design.

CORPS

Corps en aluminium anodisé, satiné. Design élégant. Couleurs blanc, noir disponibles.

LENS

Avec lentille 50° ou 80°.

DIFFUSEUR

Diffuseur givré. Anti UV.

CONVERTEUR

Convertisseur, conforme aux normes ENEC.

LED

Modules LED – Durée de vie 60.000 heures avec LED de marque LUMILEDS / SAMSUNG / NICHIA.

SYSTEME DE FIXATION

Composé d'un fil en acier de 1mm, de composants en laiton nickelés. Livré avec un cordon électrique transparent et une boîte de jonction électrique à fixer au plafond. Hauteur de fixation réglable.

APPLICATION AREAS

Shopping Malls
Supermarkets
Offices
Meeting rooms
Stores
Hospitals
Schools
Corridors

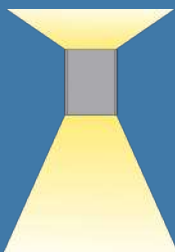
DOMAINES D'UTILISATION

Centres Commerciaux
Supermarchés
Bureaux
Salles de Réunions
Magasins
Hopitaux
Ecoles
Couloirs

V / Hz 220 - 240 / 50 - 60

Options	Options	NOTE	NOTE
Dimmable electronic ballast or convertor.	Ballast électronique dimmable ou converteur.	Given lumen values are net delivered luminaire output lumens.	Les valeurs de lumens données sont les lumens de sortie nets du luminaire.
Emergency kit	Kit d'urgence.	Given power values are total consumed AC power of the luminaire.	Les valeurs de puissance données sont la puissance AC totale consommée du luminaire.

Indirect Lighting
Éclairage Indirect



Direct Lighting
Éclairage Direct



Color Options
Options de Couleur



Direct / LED Type / Type LED

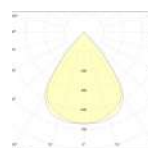
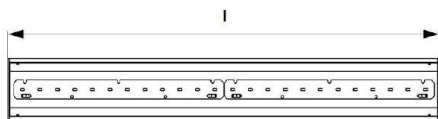
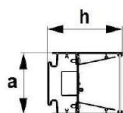
Color Rendering Index / Indice de Rendu des Couleurs: (CRI): Ra>80

Code	Power Puissance (W)	LED Type Type De LED	LED Module Module LED	Lum. Flux Flux Lum. (lm)	Color Temperature Température De Couleur (K)	Dimensions (mm)			Weight Poids (kg)	Packing Quantity Colisage	Pcs./20" Container Pcs./20" Conteneur
						a	l	h			
PL10S12L15C	16	2835 SMD	PCB	2000	2700 - 6500	47	578	73	1.2	2	3635
PL10S13L15C	22	2835 SMD	PCB	2995	2700 - 6500	47	858	73	1.7	2	3635
PL10S14L15C	29	2835 SMD	PCB	3995	2700 - 6500	47	1138	73	2.3	2	2835
PL10S15L15C	37	2835 SMD	PCB	4995	2700 - 6500	47	1418	73	2.9	2	2295
PL10S16L15C	44	2835 SMD	PCB	5990	2700 - 6500	47	1698	73	3.5	2	1970
PL10S17L15C	52	2835 SMD	PCB	6990	2700 - 6500	47	1978	73	4.0	2	1560
PL10S18L15C	60	2835 SMD	PCB	7985	2700 - 6500	47	2258	73	4.6	2	1560
PL10S19L15C	66	2835 SMD	PCB	8985	2700 - 6500	47	2538	73	5.2	2	1560
PL10S10L15C	75	2835 SMD	PCB	9985	2700 - 6500	47	2818	73	5.7	2	1255

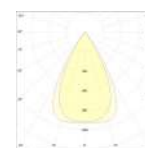
In-Direct / LED Type / Type LED

Color Rendering Index / Indice de Rendu des Couleurs: (CRI): Ra>80

Code	Power Puissance (W)	LED Type Type De LED	LED Module Module LED	Lum. Flux Flux Lum. (lm)	Color Temperature Température De Couleur (K)	Dimensions (mm)			Weight Poids (kg)	Packing Quantity Colisage	Pcs./20" Container Pcs./20" Conteneur
						a	l	h			
PL10ES21L15C	16/8	2835 SMD	PCB	2000/665	2700 - 6500	47	578	73	1.3	2	3635
PL10ES32L15C	22/14	2835 SMD	PCB	2995/1330	2700 - 6500	47	858	73	1.8	2	3635
PL10ES43L15C	29/21	2835 SMD	PCB	3995/1995	2700 - 6500	47	1138	73	2.4	2	2835
PL10ES54L15C	37/26	2835 SMD	PCB	4995/2660	2700 - 6500	47	1418	73	3.0	2	2295
PL10ES65L15C	44/33	2835 SMD	PCB	5990/3325	2700 - 6500	47	1698	73	3.8	2	1970
PL10ES76L15C	52/39	2835 SMD	PCB	6990/3990	2700 - 6500	47	1978	73	4.3	2	1560
PL10ES87L15C	60/47	2835 SMD	PCB	7985/4655	2700 - 6500	47	2258	73	4.9	2	1560
PL10ES98L15C	66/53	2835 SMD	PCB	8985/5320	2700 - 6500	47	2538	73	5.8	2	1560
PL10ES109L15C	75/60	2835 SMD	PCB	9985/5985	2700 - 6500	47	2818	73	6.3	2	1255



80° Light Beam



50° Light Beam