

FLEKSI

LED

Suspended Lighting Fixtures With Frosted Diffuser

Luminaire Suspendus Avec Diffuseur Givré

APPLICATION AREAS

Shopping Malls
Supermarkets
Offices
Meeting rooms
Stores
Hospitals
Schools
Corridors

DOMAINES D'UTILISATION

Centres Commerciaux
Supermarchés
Bureaux
Salles de Réunions
Magasins
Hopitaux
Ecoles
Couloirs

BODY

Anodized aluminum with satin finishing. Black and white color options with elegant design.

DIFFUSER

UV stabilized frosted diffuser.

CONVERTER

Long life, low power loss converter with constant current. Compatible with ENEC standards.

LED

LED modules with 60.000 hours lifetime LUMILEDS / SAMSUNG / NICHIA brand LEDs.

SUSPENSION

Composed of 1mm steel wire rope and nickel-plated brass components. Suspension height is adjustable. Supplied with transparent electric cord and ceiling mounted electrical junction box with aesthetic design

CORPS

Corps en aluminium anodisé, satiné. Design élégant. Couleurs blanc, noir disponibles.

DIFFUSEUR

Diffuseur givré. Anti UV.

CONVERTEUR

Convertisseur, conforme aux normes ENEC. Longue vie. Perte de puissance faible avec courant constant .

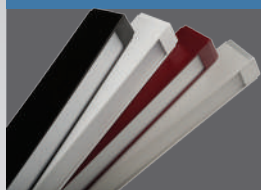
LED

Modules LED – Durée de vie 60.000 heures avec LED de marque LUMILEDS / SAMSUNG / NICHIA.

SYSTEME DE FIXATION

Composé d'un fil en acier de 1mm , de composants en laiton nickelés. Livré avec un cordon électrique transparent et une boîte de jonction électrique à fixer au plafond. Hauteur de fixation réglable.

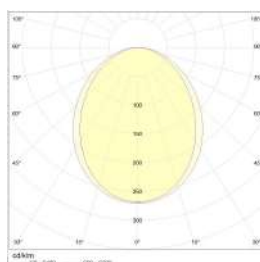
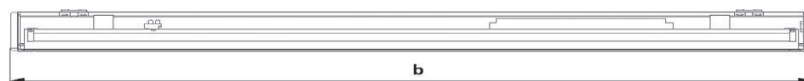
Color Options
Options de Couleur



LED Type / Type LED

Color Rendering Index / Indice de Rendu des Couleurs: (CRI): Ra>80

Code	Power Puissance (W)	LED Type Type De LED	LED Module Module LED	Lum. Flux Flux Lum. (lm)	Color Temperature Température De Couleur (K)	Dimensions (mm)			Weight Poids (kg)	Packing Quantity Colisage	Pcs./20" Container Pcs./20" Conteneur
						a	b	h			
PL3S12L15C	14	2835 SMD	PCB	1200	2700 - 6500	57	570	85	1.9	2	1454
PL3S12L25C	21	2835 SMD	PCB	1805	2700 - 6500	57	570	85	1.9	2	1454
PL3S13L15C	21	2835 SMD	PCB	1795	2700 - 6500	57	850	85	2.2	2	1454
PL3S13L25C	30	2835 SMD	PCB	2705	2700 - 6500	57	850	85	2.2	2	1454
PL3S14L15C	26	2835 SMD	PCB	2395	2700 - 6500	57	1130	85	2.7	2	1134
PL3S14L25C	41	2835 SMD	PCB	3605	2700 - 6500	57	1130	85	2.7	2	1134
PL3S15L15C	33	2835 SMD	PCB	2995	2700 - 6500	57	1412	85	3.2	2	918
PL3S15L25C	51	2835 SMD	PCB	4505	2700 - 6500	57	1412	85	3.2	2	918
PL3S16L15C	39	2835 SMD	PCB	3595	2700 - 6500	57	1693	85	3.7	2	788
PL3S16L25C	61	2835 SMD	PCB	5405	2700 - 6500	57	1693	85	3.7	2	788
PL3S17L15C	47	2835 SMD	PCB	4190	2700 - 6500	57	1973	85	4.2	2	624
PL3S17L25C	70	2835 SMD	PCB	6310	2700 - 6500	57	1973	85	4.2	2	624
PL3S18L15C	53	2835 SMD	PCB	4790	2700 - 6500	57	2254	85	4.7	2	624
PL3S19L15C	60	2835 SMD	PCB	5390	2700 - 6500	57	2534	85	5.2	2	520
PL3S10L15C	66	2835 SMD	PCB	5985	2700 - 6500	57	2815	85	5.7	2	520



V / Hz 220 - 240 / 50 - 60

Options	Options
Dimmable electronic ballast or convertor. Emergency kit	Ballast électronique dimmable ou converteur. Kit d'urgence.
NOTE	NOTE
Given lumen values are net delivered luminaire output lumens.	Les valeurs de lumens données sont les lumens de sortie nets du luminaire.
Given power values are total consumed AC power of the luminaire.	Les valeurs de puissance données sont la puissance AC totale consommée du luminaire.