



## WALLWASHER

### LED

#### Wall Washer With Lens

#### Lèche-Mur Avec Lentille

#### APPLICATION AREAS

Tunnels  
Warehouses  
Factories  
Sport Areas  
Outdoor Lighting  
Open-air Car Park

#### DOMAINES D'UTILISATION

Tunnels  
Hangars de Stockage  
Usines  
Complexes Sportifs  
Espaces Extérieurs  
Parking en Plein Air

#### BODY

High-resistance body against harsh natural conditions with 20 micron electrical coating.

#### LENS

Lenses with wide variety of light distribution angle options and high light transparency. (15° / 30° / 60°)

#### CONVERTER

Converter compatible with ENEC standards.

#### LED

LED modules with 60.000 hours lifetime CREE / SAMSUNG / NICHIA brand LEDs.

#### CORPS

Corps à haute résistance contre les conditions naturelles difficiles avec revêtement électrique de 20 microns..

#### LENS

Lentilles avec une grande variété d'options d'angle de distribution de lumière, et transparence de grande. (15° / 30° / 60°)

#### CONVERTEUR

Convertisseur, conforme aux normes ENEC.

#### LED

Modules LED – Durée de vie 60.000 heures avec LED de marque CREE / SAMSUNG / NICHIA.



3000K / 4000K / 6500K

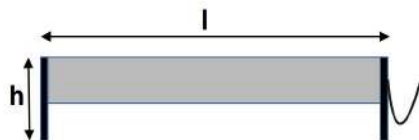
Color Rendering Index / Indice de Rendu des Couleurs: (CRI): Ra>70

Code	Power Puissance (W)	Led Type Type De Led	Lum. Flux Flux Lum. (lm)	Color Temperature Température de couleur(K)	Dimensions (mm) l h	Weight Poids (kg)	Packing Quantity Colisage	Pcs./20" Container Pcs./20" Conteneur
EALW11U	11	Power Led	900	3000 - 4000 - 6500	173 180	0,7	1	741
EALW20U	20	Power Led	1900	3000 - 4000 - 6500	329 180	1,1	1	417
EALW38U	38	Power Led	3600	3000 - 4000 - 6500	614 180	1,8	1	231
EALW54U	54	Power Led	4800	3000 - 4000 - 6500	914 180	2,8	1	157
EALW64U	64	Power Led	6250	3000 - 4000 - 6500	1064 180	3,0	1	136
EALW76U	76	Power Led	7000	3000 - 4000 - 6500	1214 180	3,5	1	119

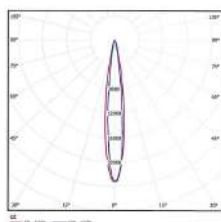
Red-Blue-Green-Amber / Rouge-Bleu-Vert-Ambre

Color Rendering Index / Indice de Rendu des Couleurs: (CRI): Ra>70

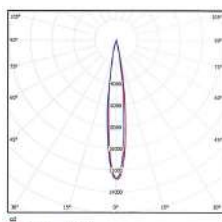
Code	Power Puissance (W)	Led Type Type De Led	Color Temperature Température de couleur(K)	Dimensions (mm) l h	Weight Poids (kg)	Packing Quantity Colisage	Pcs./20" Container Pcs./20" Conteneur
EALWA9U	9	Power Led	Red-Blue-Green-Amber	173 180	0,7	1	741
EALWA16U	16	Power Led	Red-Blue-Green-Amber	329 180	1,1	1	417
EALWA30U	30	Power Led	Red-Blue-Green-Amber	614 180	1,8	1	231
EALWA46U	46	Power Led	Red-Blue-Green-Amber	914 180	2,8	1	157
EALWA52U	52	Power Led	Red-Blue-Green-Amber	1064 180	3,0	1	136
EALWA60U	60	Power Led	Red-Blue-Green-Amber	1214 180	3,5	1	119



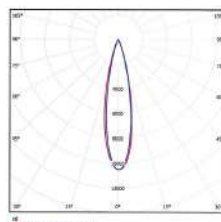
15° Lens



30° Lens



60° Lens



V / Hz 220 - 240 / 50 - 60

Options	Options
Dimmable electronic ballast or convertor.	Ballast électronique dimmable ou converteur.
Emergency kit	Kit d'urgence.

NOTE	NOTE
Given lumen values are net delivered luminaire output lumens.	Les valeurs de lumens données sont les lumens de sortie nets du luminaire.
Given power values are total consumed AC power of the luminaire.	Les valeurs de puissance données sont la puissance AC totale consommée du luminaire.